



Gestión del Ciclo de Vida del Producto - PLM

Soft Expert[®]
Software for Performance Excellence



El Desafío

Globalización, subcontratación, personalización en masa, innovación acelerada y rastreabilidad de productos son algunos de los desafíos enfrentados por los equipos de desarrollo de productos actualmente. Además, las organizaciones están siendo obligadas a hacer más con menos recursos. La complejidad de los productos está aumentando y sus ciclos de vida están siendo reducidos. Para mantenerse competitivos, los fabricantes precisan no sólo aumentar la tasa de innovación de productos, sino también acelerar la colocación en el mercado, sin dejar de administrar rígidamente los costos y buscar la calidad con persistencia.

Los desafíos del desarrollo de nuevos productos también abarcan factores externos, como la proliferación de productos, la concienciación de los consumidores, las rápidas alteraciones en las tendencias de consumo y los cambios en reglamentaciones gubernamentales. Al mismo tiempo, los fabricantes deben mantener la conformidad con una cantidad cada vez mayor de normas y reglamentaciones.

La Solución

SoftExpert PLM es una solución accesible, de fácil uso y completamente web para gestión del ciclo de vida de los productos, que permite que las empresas gestionen todo el ciclo de vida del producto de forma eficiente y económica, desde la concepción, diseño, manufactura, servicios, hasta su entrega y acompañamiento.

SoftExpert PLM utiliza las informaciones de toda la organización para ayudar a los gestores a tomar mejores decisiones al respecto del desarrollo de productos, gestión, diseño y producción. La solución optimiza cada etapa del ciclo de vida del producto, resultando en productos de mejor calidad, lanzando nuevos productos en un tiempo menor, con un costo menor, aumentando la rentabilidad.

La solución ofrece un completo sistema de gestión de los datos del producto, permitiendo que los usuarios atribuyan todos los datos necesarios para una completa descripción de las etapas de diseño, manufactura, compras, tests/calidad y servicios. Los datos del producto pueden ser definidos con el uso de varias informaciones, como componentes/piezas, documentos, lista de materiales (Bill of Material/BOM), máquinas, instrumentos, costos, características, etc. SoftExpert PLM administra todas las revisiones del producto y provee un completo recorrido de auditoría detallando todas las alteraciones realizadas.

Con SoftExpert PLM, las empresas pueden contar con una fuerte integración con sus sistemas de ERP y CAD, siendo provistas por un acceso transparente a las informaciones más importantes del producto (montajes, piezas, diseños, etc.), rastreando alteraciones de la especificación y garantizando la integración entre los objetos diseñados en CAD y la estructura del producto. Gestores de TI pueden obtener ventajas de sus varias herramientas CAD sin necesidad de hacer sacrificios utilizando sólo un único sistema CAD.

SoftExpert PLM incluye gestión de riesgos, gestión de calidad

(incluyendo FMEA y CEP), gestión de procesos, gestión de proyectos, gestión de cambio, gestión de proveedores y gestión de documentos en una única solución, integrada al producto y su ciclo de vida. Esto permite que los gestores puedan trabajar más rápido y con más eficiencia capturando, compartiendo, administrando, rastreando y almacenando documentos, tareas e informaciones del producto en un repositorio de datos centralizado, promoviendo la estandarización en toda la organización.



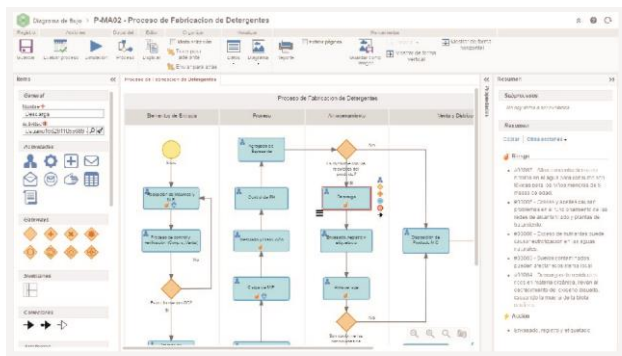
Recursos

- Conjunto completo de herramientas para establecer criterios de decisión con relación al portafolio y simulaciones para la planificación del producto.
- Planificación, implementación y monitorización de proyectos especialmente seleccionados para garantizar todos los entregables dentro del plazo esperado.
- Ofrece un abordaje proactivo que previene la recurrencia de incidentes a través del tratamiento de la causa raíz, evitando impactos negativos en las operaciones.
- Permite la estandarización y automatización de los procesos de solicitud de alteraciones en el producto, controlando las decisiones, plazos y garantizando la rastreabilidad.
- Retorna resultados significativos en la planificación, abarcando a todos los productos y procesos en un nivel elevado.
- Apoya los procesos de manufactura utilizando métodos de control estadístico, inspección de producto/proveedor y automatizando tareas y actividades.

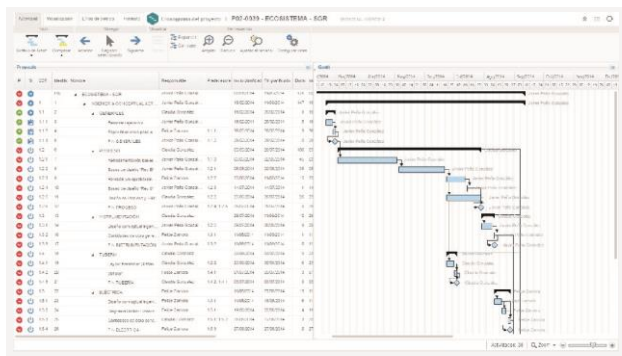
Beneficios

- ✓ Reduce el costo total del producto y aumenta la rentabilidad.
- ✓ Disminuye el costo de introducción de nuevos productos.
- ✓ Amplía la innovación en los productos.
- ✓ Aumenta el nivel de calidad de los productos y procesos.
- ✓ Disminuye los desechos y los índices de retrabajo.
- ✓ Mejora la eficiencia en el diseño del producto.
- ✓ Aumenta el nivel de calidad de los productos y procesos.
- ✓ Reduce el costo total del producto y aumenta la rentabilidad.
- ✓ Disminuye el costo de introducción de nuevos productos.
- ✓ Amplía la innovación en los productos.

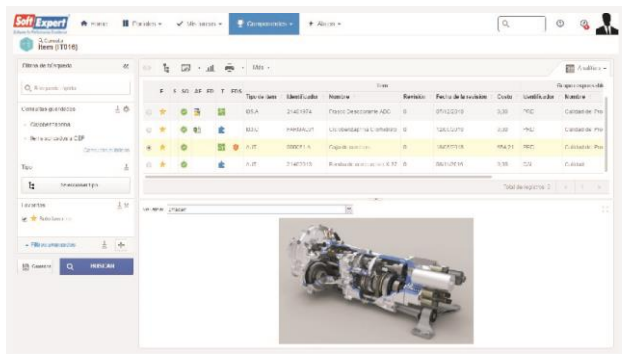
Screenshots



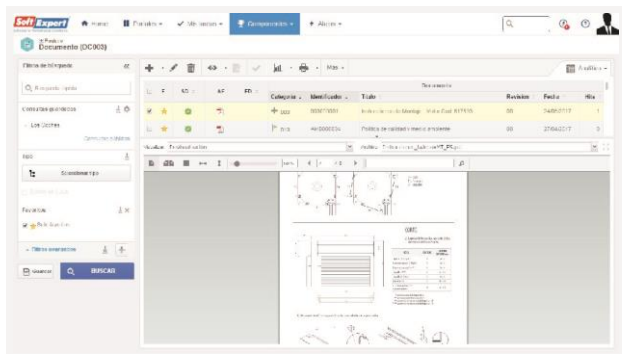
Proceso de desarrollo



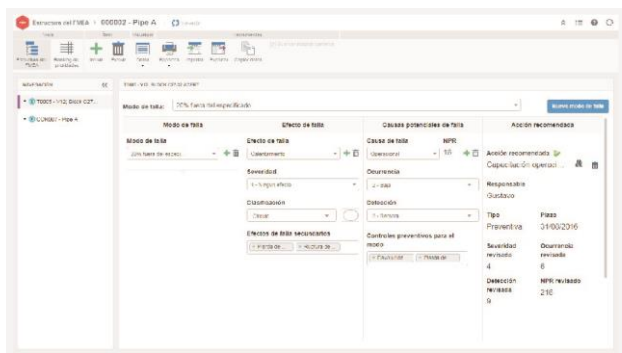
Control de proyecto



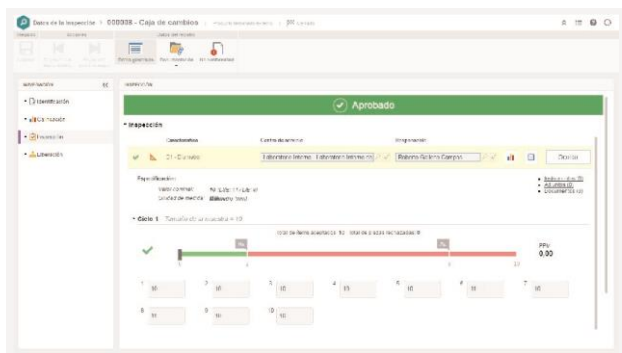
Detalle del producto



Gestión de documentos



Análisis de fallas



Gestión de inspección



Colombia | bakertillycolombia@softexpert.com
 México | bakertillymexico@softexpert.com
 República Dominicana | bakertillyrd@softexpert.com

